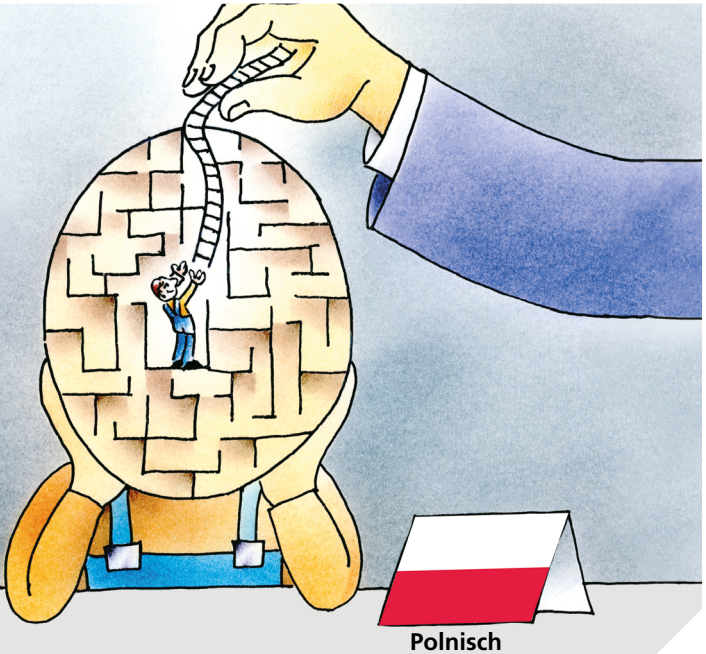




beraten.bilden.forschen.

## ARBEITS- UND SOZIALRECHTSINFO



## Poradnia Kraju Saary dla osób pracujących z Europy Środkowo - Wschodniej

Udzielamy bezpłatnych porad w językach  
niemieckim, bułgarskim, rumuńskim,  
węgierskim i polskim!

Stan: 1/2024



**Saarländische  
Beratungsstelle**  
für Wanderarbeit und  
mobile Beschäftigte

## Prawo pracy w Kraju Saary

Jest Pan/i zatrudniony/a lub aktualnie bezrobotny/a i pochodzi z Europy Środkowo – Wschodniej i przebywa w Kraju Saary? Pracuje Pan/i jako opiekun/ka osoby starszej lub jako pomoc domowa w sektorze prywatnym? Ma Pan/i wątpliwości, czy otrzymywane wynagrodzenie jest prawidłowe? Chce Pan/i wiedzieć jakie prawa Panu/i przysługują?

Oto w skrócie kilka ważnych informacji:

### Ustawowo określona płaca minimalna

Minimalna płaca za godzinę wynosi w Niemczech aktualnie 12,41 €.

Od 1 stycznia 2025 r. płaca minimalna będzie wynosić 12,82€. W niektórych branżach obowiązują specjalne płace minimalne. Informacji na ten temat udziela nasza poradnia.

### Umowa o pracę i warunki pracy

Jeśli nie posiada Pan/i umowy o pracę, to pracodawca jest zobowiązany do przedłożenia pisemnej informacji dotyczącej najważniejszych warunków pracy. Informacja ta musi być dostarczona w ciągu miesiąca od momentu zatrudnienia.

### Indywidualny wyciąg z listy płac

Pracodawca jest zobowiązany do wystawienia pisemnego obliczenia płac tylko wtedy, gdy nastąpiły zmiany w stosunku do ostatniego obliczenia.

### Czas pracy

Maksymalna tygodniowa liczba godzin pracy jest ograniczona ustawowo do średnio 48 godzin.

### Dzienny okres odpoczynku

Po zakończeniu pracy przysługuje prawo do odpoczynku trwającego co najmniej jednaście godzin.

### Prawo do urlopu

Każdy pracujący ma prawo do urlopu wypoczynkowego w wymiarze co najmniej 4 tygodni w roku; np. za 6-dniowy tydzień pracy przysługują 24 dni urlopu a za 5-dniowy tydzień pracy przysługuje 20 dni urlopu w roku.



## **W przypadku choroby**

W przypadku choroby należy niezwłocznie poinformować pracodawcę i przedłożyć oryginał zaświadczenia o niezdolności do pracy. Pracodawca jest zobowiązany do dalszego wypłacania wynagrodzenia przez okres do sześciu tygodni.

## **Wypowiedzenie umowy o pracę**

Wypowiedzenie pracy musi być dostarczone w formie pisemnej. Wypowiedzenia nie musi Pan/i podpisać. Nie należy podpisywać niczego, czego Pan/i nie rozumie! Ustawowy okres wypowiedzenia w okresie próbnym (jeśli takowy został w umowie ustalony) wynosi dwa tygodnie. Po okresie próbnym czas wypowiedzenia wynosi cztery tygodnie do 15. lub do końca miesiąca.

## **Udzielamy porad!**

Poradnia Kraju Saary dla osób pracujących z Europy Środkowo – Wschodniej przy Izbie Pracy (Arbeitskammer des Saarlandes) udziela bezpłatnych porad. Mówimy po niemiecku, rumuńsku, bułgarsku, węgiersku i po polsku.

## **Proszę umówić się na spotkanie!**

+49 681 4005-361 (rumuński i węgierski)

+49 681 4005-362 (bułgarski)

+49 681 4005-366 (niemiecki)

+49 681 4005-374 (polski)

+49 681 4005-378 (rumuński)

wanderarbeit@arbeitskammer.de

## **Godziny otwarcia biura:**

Poniedziałek – czwartek: 9:00 – 16:00

piątek: 9:00 – 15:00

Na indywidualne spotkania można umawiać się także poza powyższymi godzinami pracy biura. Jeśli połączenie nie zostanie odebrane, prosimy o pozostawienie wiadomości na automatycznej sekretarce podając nazwisko i numer telefonu. Oddzwonimy do Pana/i! Na życzenie przyjedziemy też z naszym „mobilnym biurem” do Pana/i firmy i udzielimy porady na miejscu.

## Uzgodnienie terminu

Poradnia Kraju Saary dla osób pracujących z  
Europy Środkowo - Wschodniej

### Kierownik projektu:

**Egbert Ulrich**

Tel. +49 681 4005-310

Fax +49 681 4005-360

wanderarbeit@arbeitskammer.de

### Porad udzielają:

**Madalina-Cristina Dudaş** (rumuński i węgierski)

Tel. +49 681 4005-361

wanderarbeit@arbeitskammer.de

**Ekaterina Yacheva** (bułgarski)

Tel. +49 681 4005-362

wanderarbeit@arbeitskammer.de

**Mariana Stoicev** (rumuński)

Tel. +49 681 4005-378

wanderarbeit@arbeitskammer.de

**Sascha Jerges** (niemiecki)

Tel. +49 681 4005-366

wanderarbeit@arbeitskammer.de

**Laura Dziedzic** (polski)

Telefon +49 681 4005-374

wanderarbeit@arbeitskammer.de

### Adres poradni:

**Poradnia Kraju Saary dla osób pracujących z Europy  
Środkowo - Wschodniej jest częścią Izby Pracy  
(Arbeitskammer des Saarlandes)**

Trierer Straße 16–20, 3 piętro

66111 Saarbrücken

Poradnia jest wspierana przez Ministerstwo Pracy,  
Spraw Społecznych, Kobiet i Zdrowia Kraju Saary.

**Arbeitskammer des Saarlandes**  
Körperschaft des öffentlichen Rechts

Fritz-Dobisch-Straße 6–8  
66111 Saarbrücken

Tel. 0681 4005-0

[www.arbeitskammer.de](http://www.arbeitskammer.de)