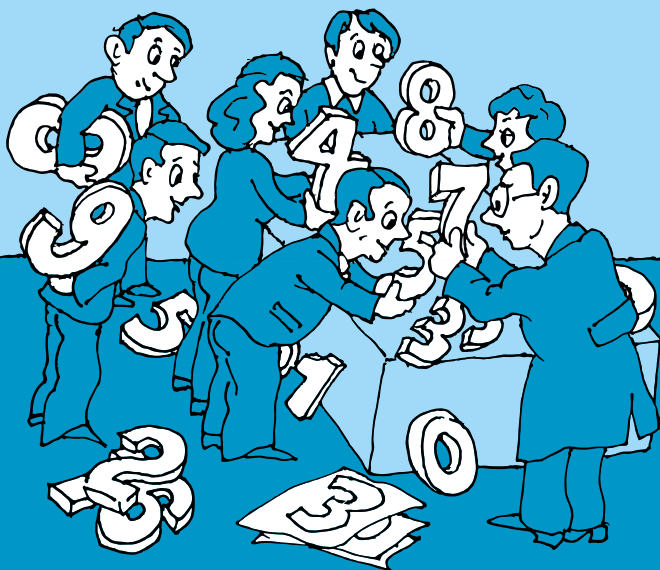




Beraten. Bilden. Forschen.

# DATEN INFO



## Zahlen und Fakten für das Saarland

<b>Bevölkerung / Beschäftigung</b>			
<b>Bevölkerung / Beschäftigung</b>	Saar	Saar	Bund
	2024	Veränderung seit 2014 in %	
Bevölkerung (31.12.) <sup>5</sup>	1.012.141	2,3	2,9
darunter Ausländer (Anteile in %)	152.907 (15,1%)	96,3	64,4
Erwerbstätige (Jahresdurchschnitt (JD))	522.600	0,0	7,8
darunter Arbeitnehmer (Anteile in %)	485.700 (92,9%)	0,7	10,5
Arbeitsvolumen <sup>1</sup> der Erwerbstätigen (JD, in Mill. Arbeitsstunden)	681,4	-3,9	2,5

<b>Sozialversicherungspflichtige (Svp.) Beschäftigung (30.06.)</b>	Saar	Saar	Bund	Saar	Bund
	2024	Anteile in %		Veränderung seit 2014 in %	
Svp. Beschäftigung	390.229	*	*	4,7	15,5
darunter: Frauen	180.570	46,3	46,4	9,4	16,1
unter 25 Jahren	35.738	9,2	9,6	-12,3	6,9
über 55 Jahren bis 65 Jahre	95.233	24,4	22,5	42,7	56,1
Ausländer	58.903	15,1	16,0	66,2	117,6
Vollzeit	278.226	71,3	69,4	0,5	9,5
Teilzeit	112.003	28,7	30,6	22,8	37,5
darunter: Frauen	88.939	22,8	23,4	19,1	30,0

<b>Prekäre Beschäftigung (30.06.)</b>	Saar	Saar	Bund	Saar	Bund
	2024	Anteile in %		Veränderung seit 2014 in % (bzw. Prozentpunkten)	
Ausschließlich geringfügig entlohnt Beschäftigte (Minijobber)	56.454	12,6	10,9	-21,3	-16,4
darunter: Frauen	32.706	57,9	58,9	-30,3	-23,3
Leiharbeiter	6.907	1,8	1,4	-34,3	-18,7
Niedriglohnbeschäftigte <sup>2</sup> (31.12.)	43.239	17,4	15,6	-2,2	-3,1
Befristung – Jahresdurchschnitt <sup>3</sup>	13.000	6,4	6,4	-2,0	-1,0

<b>Arbeitsmarkt / Soziale Sicherung / Einkommen</b>			
<b>Arbeitsmarkt / Soziale Sicherung</b>	Saar	Saar	Bund
	2024	Veränderung seit 2014 in %	
Arbeitslosigkeit (Jahresdurchschnitt)	37.241	0,9	-3,8
darunter: Frauen	16.162	-5,1	-5,7
15 bis unter 25 Jahre	2.979	-14,5	-1,8
55 bis unter 65 Jahre	8.955	24,0	10,7
Ausländer	13.902	122,7	95,1
Langzeit	13.248	-6,1	-9,7
Unterbeschäftigung (ohne Kurzarbeit)	49.880	-1,2	-5,9
Kurzarbeit	2.934	18,2	123,1
Erwerbstätige Leistungsbezieher (Aufstocker)	11.963	-23,2	-36,1
Teilnehmer an beruflicher Weiterbildung (SGB II, SGB III)	2.287	23,9	10,3

Arbeitsmarkt / Soziale Sicherung – Quoten (in %)	Saar	Bund	Saar	Bund
	2024		Veränderung seit 2014 in Prozentpunkten	
Arbeitslosenquote	7,0	6,0	-0,2	-0,7
Anteil Langzeitarbeitslose	35,6	34,9	-2,7	-2,3
SGB II-Quote	10,8	8,3	0,9	-1,0
Quote erwerbsfähig (SGB II)	9,4	7,3	0,9	-0,8
Quote unter 15-Jährige (SGB II)	17,1	12,3	1,0	-1,8
Armutsgefährdungsquote – 2023 (seit 2013)	19,7	16,6	2,6	1,1

Einkommen	Saar	Bund	Saar	Bund
	2024		Veränderung seit 2014 in % (bzw. Prozentpunkten)	
Verfügbares Haushaltseinkommen je Einwohner (in Euro)	26.168	28.452	33,5	33,4
Bruttolöhne- und Gehälter <sup>4</sup> je Arbeitnehmer (in Euro)	42.569	46.008	36,0	39,6
Verdienstrückstand gegenüber Bund (West, einschl. Berlin) in %	-7,3	*	-0,2Pp	*

Bildung / Ausbildung					
Ausbildung (30.09.)	Saar	Saar	Bund	Saar	Bund
	2024	in %		Veränderung seit 2014 in % (bzw. Prozentpunkten)	
Zahl der neu abgeschlossenen Ausbildungs- verträge – Veränderung zum Vorjahr in %	5.919	-1,6	-0,5	-19,1	-7,0
Ausbildungsquote der Unternehmen (Anteile in %) – 2022 (seit 2012)	*	21,4	18,9	-5,6Pp	-2,3Pp
Angebots-Nachfrage-Relation (Anteile in %)	*	98,5	99,8	4,6Pp	6,9Pp

Bildung, Betreuung und Erziehung	Saar	Saar	Bund	Saar	Bund
	2024	Anteile in %		Veränderung seit 2014 in Prozentpunkten	
Bildungsbeteiligung von 0 bis 3-Jährigen in Kindertageseinrichtungen und Kindertages- pflege (Betreuungsquote zum 01. März)	8.282	33,6	37,4	6,6	5,2
Bildungsbeteiligung von 3 bis 6-Jährigen in Kindertageseinrichtungen und Kindertages- pflege (Betreuungsquote zum 01. März)	22.802	87,6	91,3	-8,5	-2,2

Allgemeinbildende Schule	Saar	Saar	Bund	Saar	Bund
	2023	Anteile <sup>13</sup> in %		Veränderung seit 2013 in Prozentpunkten	
Abgehende <sup>14</sup> ohne Hauptschulabschluss	850	10	7,2	4,8	1,5
Absolvierende <sup>15</sup> mit Hauptschulabschluss	2.565	30,3	16,3	4,0	-1,9
... mit Mittlerem Schulabschluss	3.059	36,1	42,9	-1,6	-3,5
... mit Hochschulreife	3.034	34,6	32,5	3,6	-7,1

Hochschule	Saar	Saar	Bund
	2024	Veränderung seit 2014 in %	
Studierende (Wintersemester)	29.723	0,6	6,1
dar. ausländische Studierende	5.519	31,4	53,0
Studienanfänger (Studienjahr)	5.603	-1,3	-2,9
dar. ausländische Studienanfänger	1.621	21,0	33,2

<b>Wirtschaft / Finanzen</b>				
<b>Wirtschaft</b>	Saar	Bund	Saar	Bund
	2024		Veränderung seit 2014 in Prozentpunkten (bzw. in %)	
Bruttoinlandprodukt – Veränderung geg. Vorjahr in %	-1,9	-0,2	-5,4	9,0
Anteil Industrie an Bruttowertschöpfung in %	22,3	19,7	-5,3	-2,9
Arbeitsproduktivität <sup>6</sup>	118,6	121,1	31,6%	42,9%

<b>Finanzen</b>	Saar	Länder- durchschnitt	Saar	Länder- durchschnitt
	2024		Veränderung seit 2014 in %	
Investitionen des Landes je Einwohner (in Euro)	728,5	644,1	94,7	71,9
Steuereinnahmekraft Land je Einwohner (in Euro)	3.810,2	4.511,1	43,2	55,9
Schuldenstand des Landes je Einwohner (in Euro)	13.696,9	7.272,6	-2,1	-3,8

<b>Umwelt / Gesundheit</b>				
<b>Umwelt</b>	Saar	Bund	Saar	Bund
	2024		Veränderung seit 2014 in %	
CO <sub>2</sub> -Intensität (CO <sub>2</sub> -Emissionen [t]/Bruttowertschöpfung [1000 EUR]) – 2022 (Veränderung seit 2012) <sup>7</sup>	0,4	0,2	-48,2	-42,1
Pkw-Dichte (Pkw/1000 Einwohner)	646	588	5,9	8,9
Fahrgastzahlen im saarVV <sup>8</sup> – 2023 (seit 2013)	76,9 Mio.	*	2,8	*

<b>Krankheiten / Unfälle (je 1.000 Erwerbstätige)</b>	Saar	Bund	Saar	Bund
	2023		Veränderung seit 2013 in %	
Berufskrankheiten angezeigt	3,4	3,3	24,1	85,5
Berufskrankheiten anerkannt	2,3	1,6	224,5	320,5
Arbeitsunfälle	18,8	18,2	-20,3	-19,5
Wegeunfälle	3,7	4,1	-7,0	-8,6

<b>Gesundheit</b>	Saar	Bund	Saar	Bund
	2024		Veränderung seit 2014	
Lebenserwartung Männer (Jahre) <sup>9</sup>	77,4	78,5	0,2 Jahre	0,3 Jahre
Lebenserwartung Frauen (Jahre) <sup>10</sup>	82,0	83,2	-0,2 Jahre	0,1 Jahre
Schwerbehinderte absolut / je 1.000 Einwohner <sup>11</sup> – 2023	105	94	4,8 %	4,2 %
Pflegebedürftige - Anteil an Bevölkerung – 2023 <sup>12</sup>	7,9	6,8	135,6 %	116,6 %

<b>Mitbestimmung</b>					
<b>Mitbestimmung</b>	Saar	Saar	Bund	Saar	Bund
	2024	Anteile in %		Veränderung seit 2014 in % (bzw. Prozentpunkten)	
Gewerkschaftsmitglieder DGB (Anteil an allen Arbeitnehmern)	118.611	24,4	12,1	-12,1	-8,6
Anteil der Beschäftigten in tarifgebundenen Betrieben in % (Branchentarifvertrag)	*	51,7	48,5	-4,3 Pp	-9,3 Pp
Anteil der tarifgebundenen Betrieben in %	*	28,9	23,7	-7,1 Pp	-7,1 Pp

Hinweis zur Sprachform: Aus Gründen der besseren Lesbarkeit wird auf die gleichzeitige Verwendung der männlichen und weiblichen Sprachform verzichtet. Weibliche und männliche Personen sind damit gleichermaßen angesprochen.

Anmerkungen:

- <sup>1</sup> Das Arbeitsvolumen umfasst die tatsächlich geleistete Arbeitszeit aller Erwerbstätigen
- <sup>2</sup> Svp. Beschäftigte, Vollzeit
- <sup>3</sup> Bund = Westdeutschland
- <sup>4</sup> Gesamtwirtschaftliche Bruttojahresverdienste (ohne marginal Beschäftigte);  
Bund: Westdeutschland, einschl. Berlin
- <sup>5</sup> Bevölkerungsstand ab 2022 auf Basis des Zensus 2022 fortgeschrieben
- <sup>6</sup> Bruttowertschöpfung in jeweiligen Preisen je Arbeitsstunde der Erwerbstätigen - Index (2020 = 100)
- <sup>7</sup> Hohe CO<sub>2</sub>-Intensität im Saarland zurückzuführen auf das überdurchschnittlich hohe Gewicht der Stahlindustrie (die aktuell etwa die Hälfte der CO<sub>2</sub>-Emissionen im Saarland erzeugt).
- <sup>8</sup> Beförderungen im Jahr; für den Bund keine aktuelle Vergleichsdaten vorhanden.
- <sup>9</sup> Durchschnitt 2022/2024
- <sup>10</sup> Durchschnitt 2022/2024
- <sup>11</sup> Relativwert bezogen auf Bevölkerung am 31.12.; Aktualisierung erfolgt alle 2 Jahre
- <sup>12</sup> Aktualisierung erfolgt alle 2 Jahre
- <sup>13</sup> Anteil an der gleichaltrigen Wohnbevölkerung nach Quotensummenverfahren
- <sup>14</sup> Abgehende: Schüler/-innen, die das allgemeinbildende Schulsystem ohne Abschluss verlassen
- <sup>15</sup> Absolvierende: Schüler/-innen, die eine allgemeinbildende Schulart mit Abschluss verlassen – unabhängig davon, ob sie anschließend an eine andere wechseln.

Quellen:

Umweltbundesamt, Statistisches Bundesamt, VGR der Länder, Bundesagentur für Arbeit, Mikrozensus, Sozialberichterstattung des Bundes und der Länder, SNS GmbH – Verbundberichte, Bundesinstitut für Berufsbildung, Kultusministerkonferenz, KJH-Statistik, DJI-Studie, Statistisches Amt Saarland, Bundesanstalt für Arbeitsschutz und Arbeitsmedizin, Kulturfinanzbericht, Bundesministerium für Arbeit und Soziales, Gesundheitsberichterstattung des Bundes, Statistische Ämter des Bundes und der Länder, IAB-Betriebspanel, Verband Deutscher Verkehrsunternehmen

## **Ansprechpartner\*innen:**

### **Jonas Boos**

Abteilung Wirtschafts- und Umweltpolitik  
Referent für Konjunktur- und Strukturpolitik

Tel. 0681 4005-276

[jonas.boos@arbeitskammer.de](mailto:jonas.boos@arbeitskammer.de)

### **Dagmar Ertl**

Abteilung Wirtschafts- und Umweltpolitik  
Referentin für Arbeitsmarkt- und Armutspolitik

Tel. 0681 4005-417

[dagmar.ertl@arbeitskammer.de](mailto:dagmar.ertl@arbeitskammer.de)

**Arbeitskammer des Saarlandes**  
Körperschaft des öffentlichen Rechts

Fritz-Dobisch-Straße 6–8  
66111 Saarbrücken

Tel. 0681 4005-0

[www.arbeitskammer.de](http://www.arbeitskammer.de)