



Arbeitsmarkt und Konjunktur aktuell

Ausgabe *1.Quartal 2026*

Inhalt:

Beschäftigte im Saarland	1
Beschäftigte nach Wirtschaftsbereichen	2
Beschäftigung nach Merkmalen	3
Beschäftigungsentwicklung nach Bundesländern und Kreisen	4
Arbeitslosigkeit im Saarland	5
Arbeitslosigkeit nach Merkmalen	5
Arbeitslosenquoten nach Bundesländern und Kreisen	6
Entwicklung im Verarbeitenden Gewerbe	7
Bruttoinlandsprodukt im Saarland	8

Stand: 1. April 2026

www.arbeitskammer.de/publikationen/aktuelle-daten

Arbeitskammer des Saarlandes

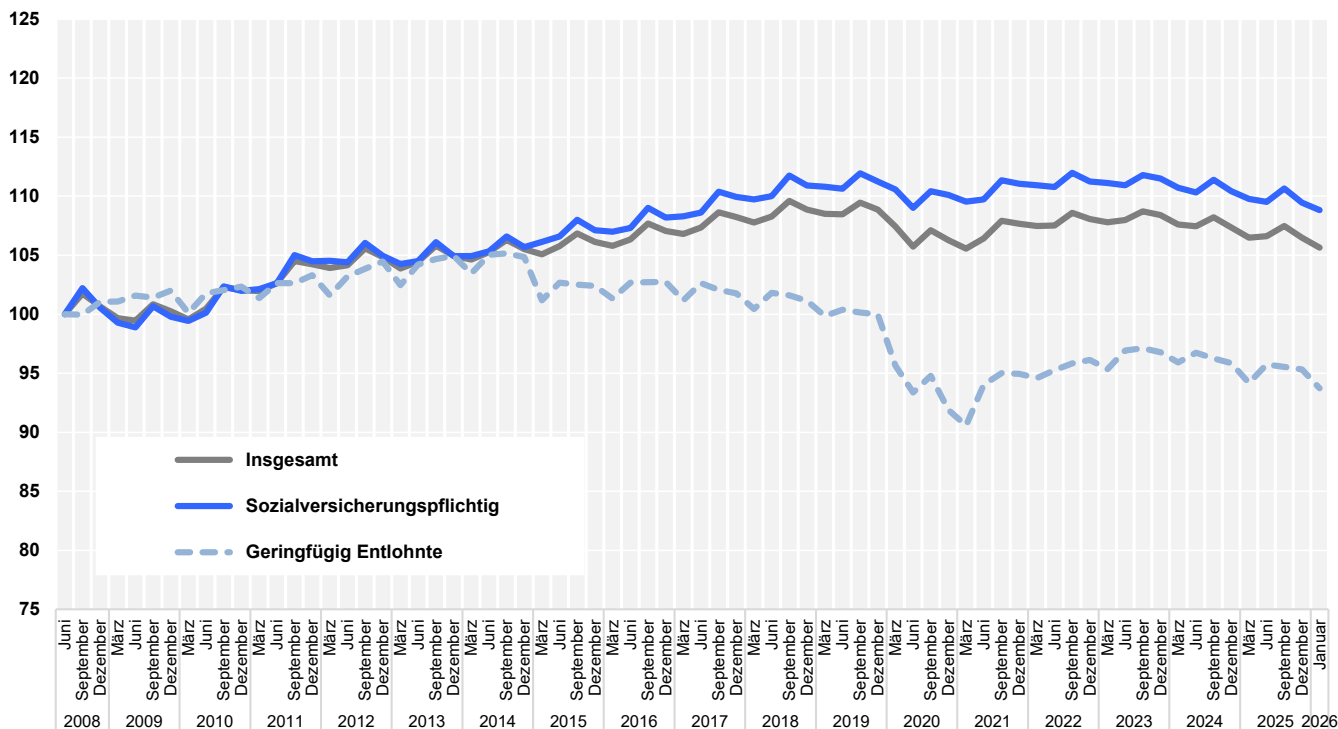
Abteilung Wirtschaftspolitik

Tel.: 0681/4005-246

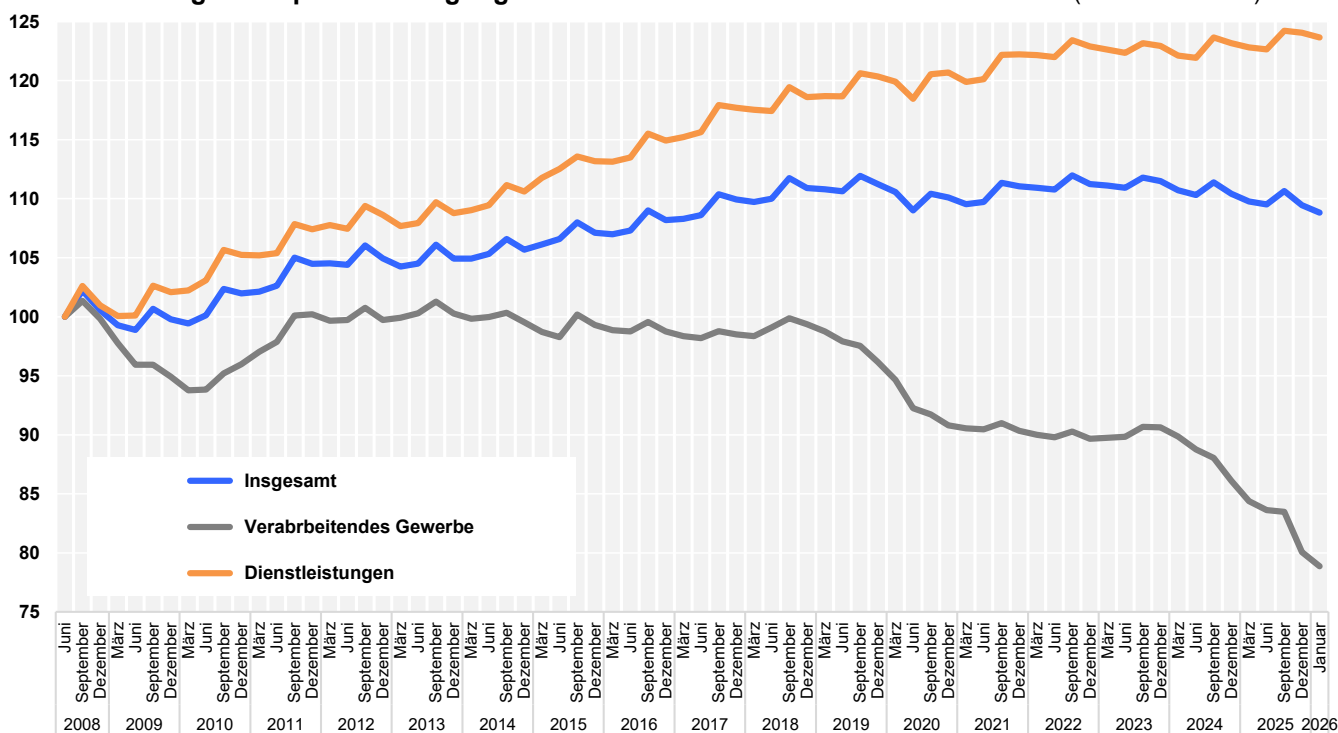
wirtschaft.umwelt@arbeitskammer.de

Beschäftigte im Saarland

Entwicklung der Beschäftigungsverhältnisse bis Januar 2026 (Juni 2008 = 100)



Entwicklung der svp. Beschäftigung nach Wirtschaftsbereichen bis Januar 2026 (Juni 2008 = 100)



Anm.: Die letzten vier Monatswerte sind hochgerechnete/gerundete Werte

Quelle: Statistik der Bundesagentur für Arbeit

Arbeitskammer

Beschäftigte nach Wirtschaftsbereichen

Dezember 2025

Wirtschaftszweig	Beschäftigte (svp.) Anzahl	Anteile an der Gesamtbeschäftigung in %		Entwicklung Jan.-Dez. 2025 geg. Jan.-Dez. 2024 in %	
		Saar	Saar	Bund	Saar
Insgesamt	387.200	100	100	-0,7	0,1
Verarbeitendes Gewerbe	79.00	20,4	18,7	-5,7	-2,2
<i>dar. Metall- und Elektroindustrie sowie Stahlindustrie</i>	<i>58.900</i>	<i>15,2</i>	<i>12,1</i>	<i>-6,5</i>	<i>-2,6</i>
Baugewerbe	20.700	5,3	5,6	1,1	-0,8
Bergbau, Energie- u. Wasserversorg., Entsorgungswirtschaft	7.400	1,9	1,8	4,4	2,9
Dienstleistungsbereiche	279.200	72,1	73,3	0,6	0,7
Handel	52.100	13,5	13,0	-0,9	-0,5
Verkehr und Lagerei	17.500	4,5	5,7	0,2	0,9
Gastgewerbe	9.800	2,5	3,1	-2,2	0,6
Information und Kommunikation	12.000	3,1	3,8	0,6	-0,3
Kreditinstitute, Versicherungsgewerbe	10.800	2,8	2,9	-0,9	2,0
Wirtschaftliche Dienstleistungen	51.200	13,2	14,5	0,0	-0,8
<i>dar. Arbeitnehmerüberlassung</i>	<i>5.800</i>	<i>1,5</i>	<i>1,5</i>	<i>-6,8</i>	<i>-9,3</i>
Öffentliche Verwaltung, Sozialversicherung	28.500	7,4	6,2	3,0	2,0
Erziehung und Unterricht	16.300	4,2	4,3	2,9	1,0
Gesundheits- und Sozialwesen	69.900	18,1	16,2	1,7	2,3
Sonstige Dienstleistungen	10.800	2,8	3,4	-11,8	0,9

Anmerkung: svp. = sozialversicherungspflichtig; vorläufige Daten
Quelle: Statistik der Bundesagentur für Arbeit

Arbeitskammer

Beschäftigung nach Merkmalen

September 2025

Kategorie	Insgesamt		Veränderung zum Vorjahreszeitpunkt	
	Personen		in %	
	Saar	Bund	Saar	Bund
Beschäftigung insgesamt				
Insgesamt	446.845	39.453.880	- 0,8	- 0,2
Sozialversicherungspflichtig Beschäftigte	391.470	35.215.934	- 0,7	- 0,0
Ausschließlich geringfügig Entlohnte	54.433	4.081.704	- 1,7	- 1,5
Geringfügig Entlohnte im Nebenjob	35.681	3.550.149	0,8	1,5
Ausschließlich kurzfristig Beschäftigte	942	156.242	12,8	- 0,9
Sozialversicherungspflichtig Beschäftigte				
Männer	209.797	18.853.052	- 1,0	- 0,1
Frauen	181.673	16.362.882	- 0,2	0,1
Ausländer	62.349	5.934.017	3,7	4,0
Teilzeit	114.507	10.937.257	1,9	2,0
Ausbildung (März 2026; Berichtsjahr 2025/2025)				
Berufsausbildungsstellen	3.680	365.686	-25,8	-16,4
Bewerberinnen und Bewerber	2.994	332.084	-12,1	4,7

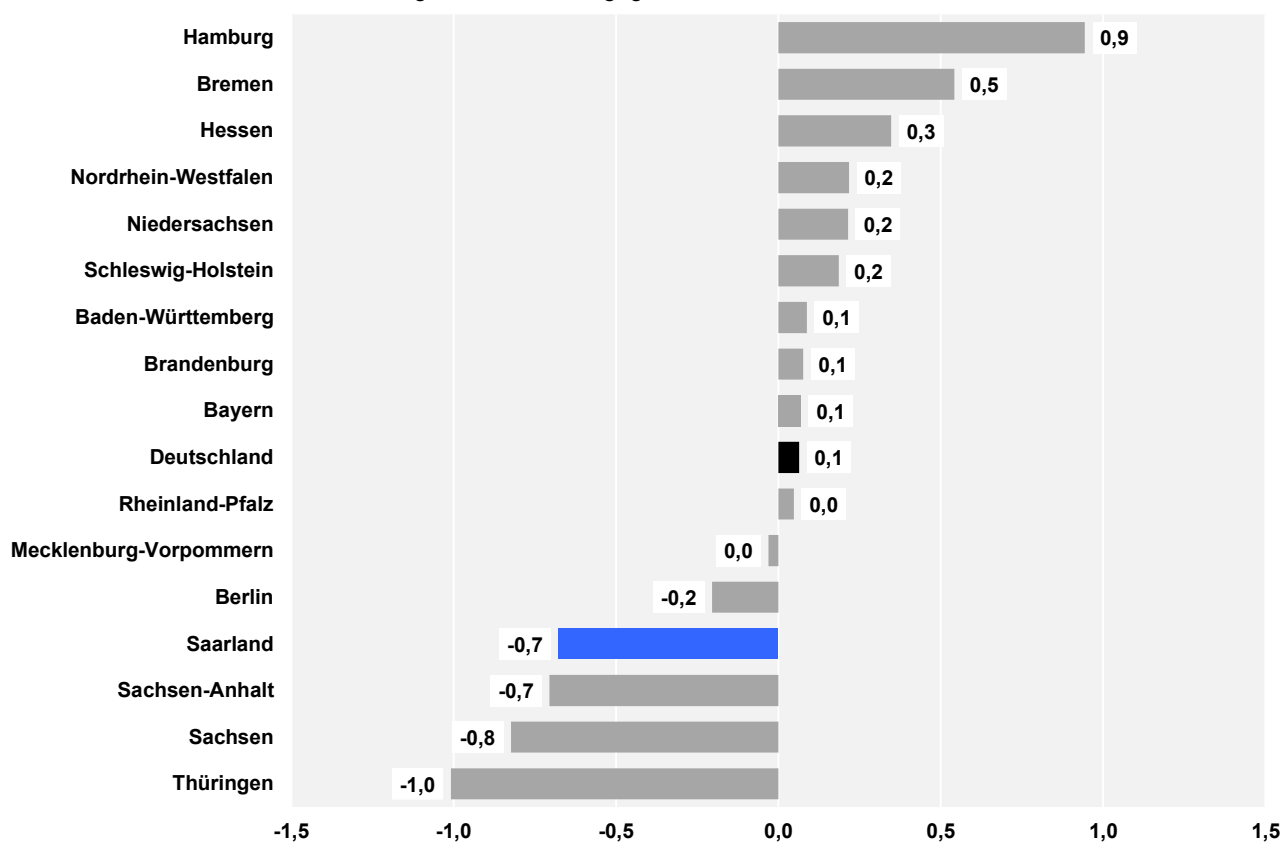
Quelle: Statistik der Bundesagentur für Arbeit

Arbeitskammer

Beschäftigungsentwicklung nach Bundesländern und Kreisen

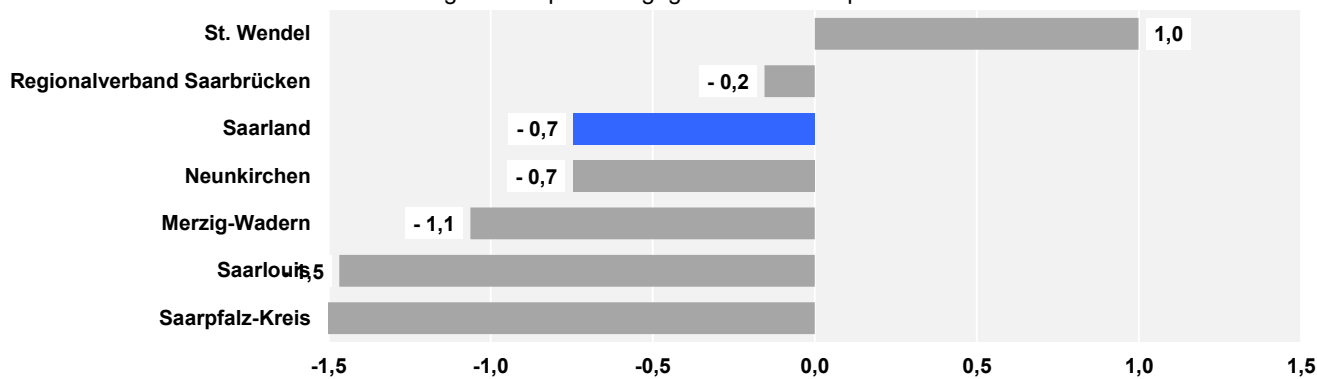
Beschäftigungsentwicklung (svp.) bis Dezember 2025

Veränderung Jan.-Dez. 2025 gegenüber Jan.-Dez. 2024 in %



Beschäftigungsentwicklung (svp.) bis September 2025

Veränderung Mrz.-Sep. 2025 gegenüber Mrz.-Sep. 2024 in %



Anmerkung: svp. = sozialversicherungspflichtig

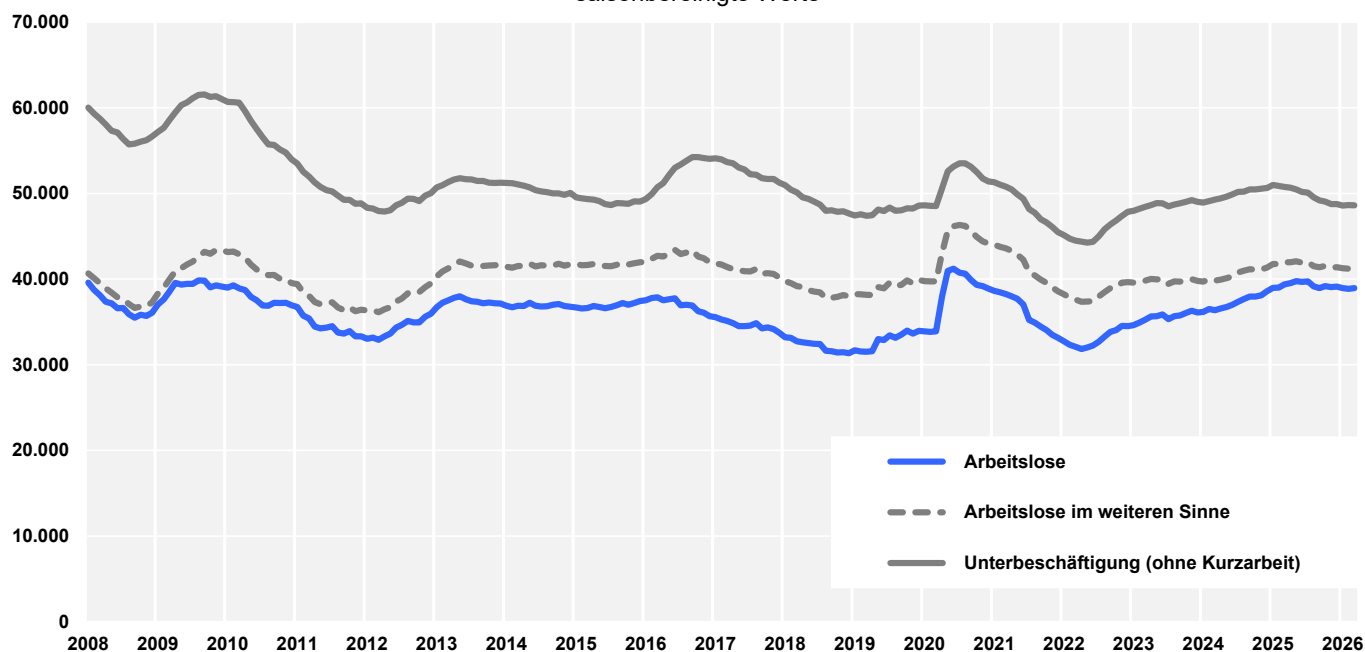
Quelle: Statistik der Bundesagentur für Arbeit

Arbeitskammer

Arbeitslosigkeit im Saarland

Entwicklung von Arbeitslosigkeit und Unterbeschäftigung bis März 2026

saisonbereinigte Werte



Arbeitslose i.w.S. = Arbeitslose plus Personen, die wg. § 16 Abs. 2 SGB III und § 53a Abs.2 SGB II nicht arbeitslos sind (Aktivierung und berufliche Eingliederung (§ 46 SGB III), Eignungsfeststellung und Trainingsmaßnahmen).

Unterbesch. ohne Kurzarbeit = Unterbeschäftigung i.e.S. plus Personen in Arbeitsmarktpolitik fern vom Arbeitslosenstatus nach § 16 Abs.1 SGB III (z.B. Bezieher von Gründungszuschuss, Überbrückungsgeld, Existenzgründungszuschuss, Einstiegsgeld und Personen in Altersteilzeit)

Quelle: Statistik der Bundesagentur für Arbeit

Arbeitskammer

Arbeitslosigkeit nach Merkmalen

März 2026

Kategorie	Insgesamt		Veränderung Jan.-Mrz. 2026 geg. Jan.-Mrz. 2025	
	Personen		in %	
	Saar	Bund	Saar	Bund
Insgesamt	39.254	3.021.230	- 0,5	2,5
Männer	22.797	1.697.611	- 0,4	3,1
Frauen	16.457	1.323.619	- 0,7	1,8
Jugendliche (unter 25 Jahre)	3.355	288.326	4,7	6,4
Ältere (über 55 Jahre)	10.314	760.851	0,9	4,5
Ausländer/innen	14.275	1.087.521	- 2,6	- 0,3
Langzeitarbeitslose*	14.390	1.065.363	5,4	4,8
Arbeitslose im weiteren Sinne ¹	41.736	3.206.167	- 1,4	2,0
Unterbeschäftigung ohne Kurzarbeit ²	49.228	3.690.036	- 4,4	1,3

Anmerkungen:

* Anteil der Langzeitarbeitslosigkeit an der Gesamtarbeitslosigkeit: Saar: 36,7 %; Bund: 35,3 %.

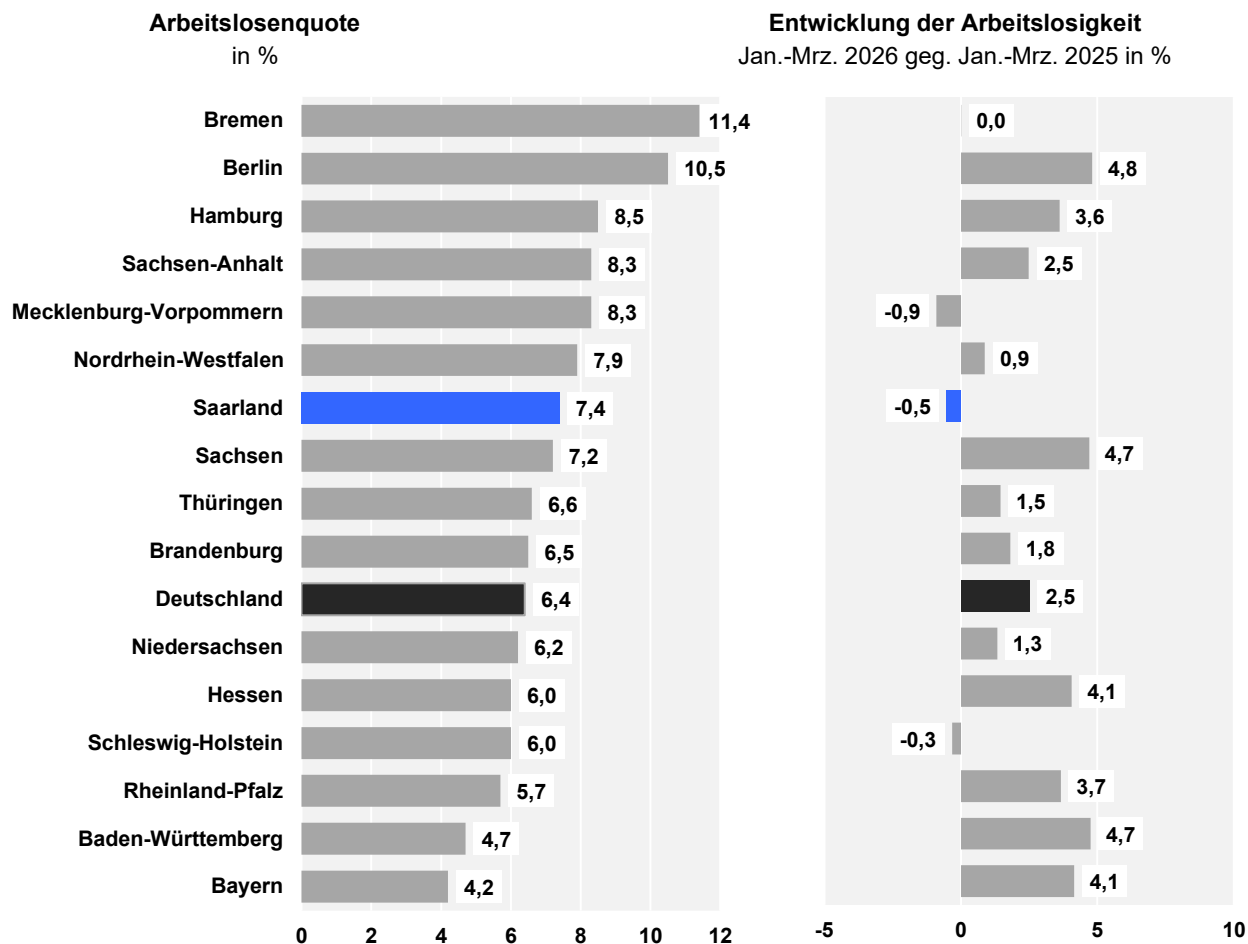
Quelle: Statistik der Bundesagentur für Arbeit

Arbeitskammer

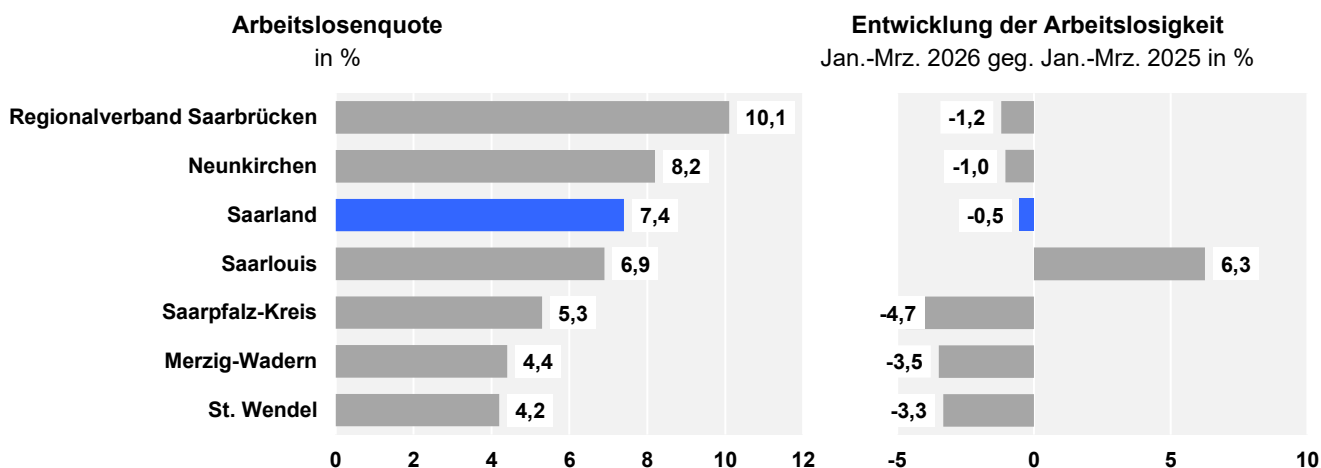
Arbeitslosenquoten nach Bundesländern und Kreisen

März 2026

Arbeitslosigkeit nach Bundesländern



Arbeitslosenquoten nach saarländischen Kreisen



Anmerkung: Arbeitslosenquoten bezogen auf alle zivilen Erwerbspersonen
 Quelle: Statistik der Bundesagentur für Arbeit

Arbeitskammer

Entwicklung im Verarbeitenden Gewerbe

Veränderung Januar bis Dezember 2025 gegenüber Januar bis Dezember 2024 in %

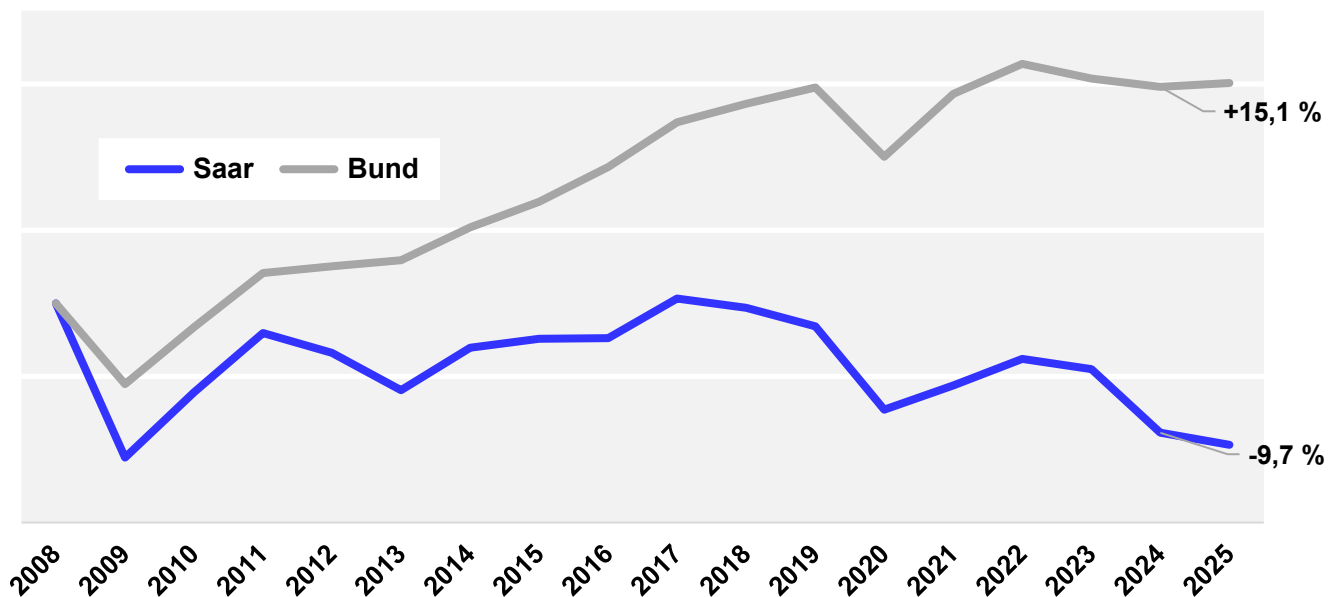
	Saar	Bund
Beschäftigte	-5,1	-2,0
Geleistete Arbeitsstunden	-7,4	-2,0
Gesamtumsatz	-7,4	-1,4
darunter: Auslandsumsatz insgesamt	-11,3	-0,3
darunter: Eurozone	-11,0	0,9

Quelle: Statistisches Bundesamt, Statistisches Landesamt Saarland

Bruttoinlandsprodukt im Saarland

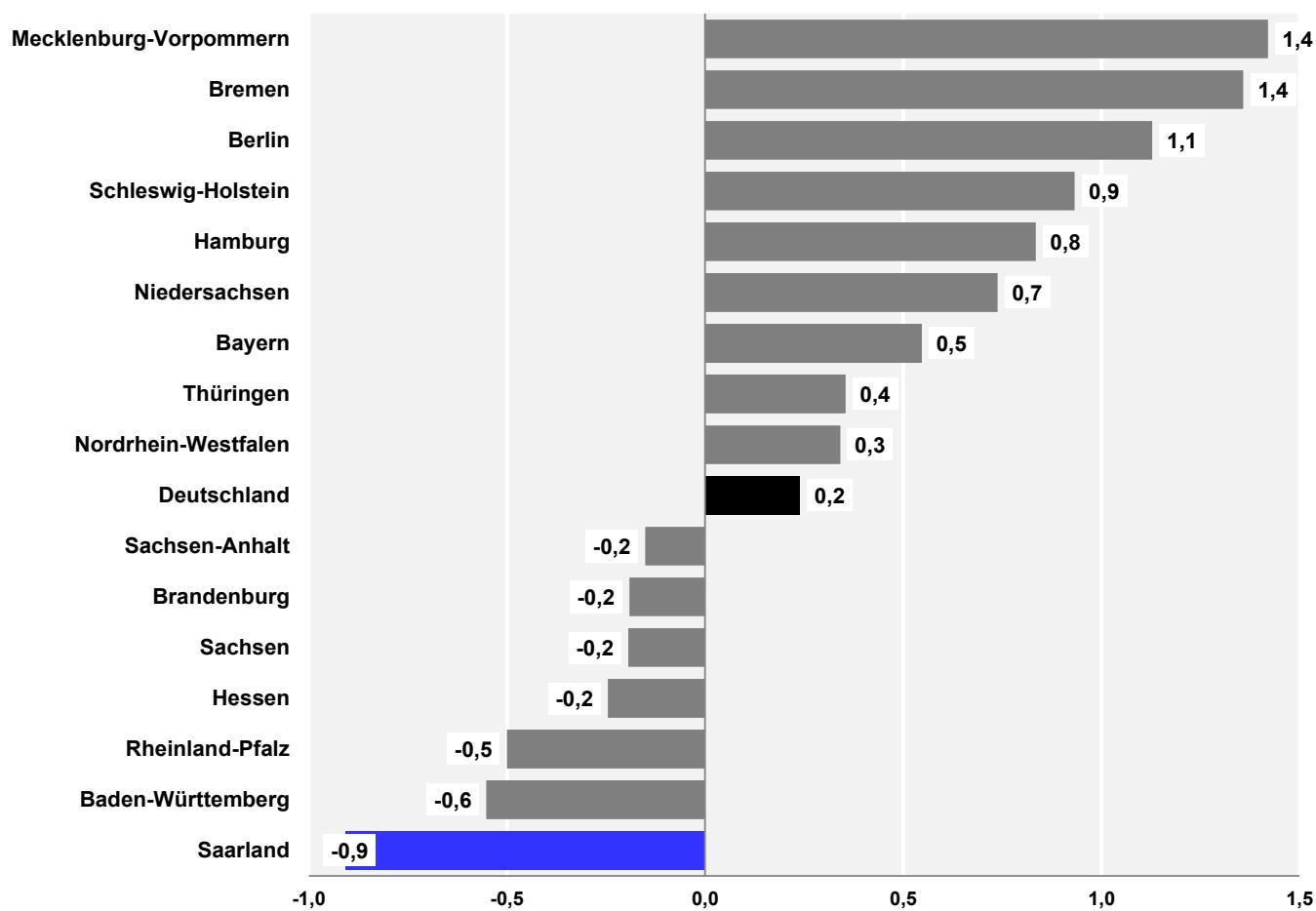
Entwicklung des BIP 2008-2025

(preisbereinigt; Index 2008 = 100)



Entwicklung des BIP nach Bundesländern 2025

Veränderung gegenüber Vorjahr in % (preisbereinigt)



Quelle: VGRdL, eigene Berechnungen