



Guter Mix aus Natur, Kultur und Wirtschaft



Bestandsaufnahme
Lauer: Wir packen viele Herausforderungen an
2-3

Arbeit-Soziales-Gesundheit
Bei der Erwerbsbeteiligung von Frauen gibt es Nachholbedarf
6-7

Frühe Bildung
Steigende Nachfrage nach Kita-Plätzen
10-11

Landkreis Saarlouis
2. April 2019
Landratsamt Saarlouis
Großer Sitzungssaal
Kaiser-Wilhelm-Straße 4-6
66740 Saarlouis

DAS SAARLAND – ein kurzer Überblick



994.187
1,2

Menschen wohnen im Saarland
Prozent aller Bundesbürger



34.331 Millionen Euro erwirtschaftete das Saarland
1,1 Prozent des BIP Deutschlands
6,3 Prozent Wirtschaftswachstum

389.131
26,8
14,5
19,9

Personen sozialversicherungspflichtig beschäftigt
Prozent davon in Teilzeit
Prozent aller Beschäftigten nur im Minijob
Prozent der Vollzeitbeschäftigten im Niedriglohnsektor



32.233 Personen waren arbeitslos
11.141 davon länger als ein Jahr
6,1 Prozent Arbeitslosenquote
86.361 Bezieher von Hartz-IV-Leistungen



DER LANDKREIS SAARLOUIS

– GEOGRAFISCHE UND POLITISCHE STRUKTUR



- Kreisstadt Saarlouis
- Städte Dillingen/Saar und Lebach
- Gemeinden Bous, Ensdorf, Nalbach, Rehlingen-Siersburg, Saarwellingen, Schmelz, Schwalbach, Überherrn, Wadgassen und Wallerfangen
- Fläche 459 km²
- 196.000 Einwohner
- 427 Einwohner je km²

Einer der ältesten Landkreise Deutschlands



Arbeitskammer des Saarlandes
beraten.bilden.forschen

DER LANDKREIS SAARLOUIS – ein kurzer Überblick



195.815
19,7

Menschen wohnen im Landkreis Saarlouis
Prozent aller Saarländer



6.719 Millionen Euro erwirtschaftete der LK Saarlouis
19,6 Prozent des BIP des Saarlandes
12,6 Prozent Wirtschaftswachstum seit 2012

72.972
24,2
14,6
19,6

Personen sozialversicherungspflichtig beschäftigt
Prozent davon in Teilzeit
Prozent aller Beschäftigten nur im Minijob
Prozent der Vollzeitbeschäftigten im Niedriglohnsektor



4.902 Personen waren arbeitslos
1.704 davon länger als ein Jahr
4,7 Prozent Arbeitslosenquote
12.600 Bezieher von Hartz-IV-Leistungen



HARTZ IV-QUOTEN IM LANDKREIS SAARLOUIS¹

im Juni 2018



¹ Anteil der SGB II-Regelleistungsbezieher an der Bevölkerung unter 65 Jahren

Quelle: Statistisches Amt Saarland, Bundesagentur für Arbeit, eigene Berechnungen

Grafik: Arbeitskammer

- **Weiterbildungsförderung und -beratung**
- **Projekt „Startbahn 25“**
- **Vernetzungsaktivitäten für Frauen**

- Abhängigkeit von Grund-
sicherungsleistungen in den
Städten größer als in den
ländlich geprägten Gemeinden.
- 55 % der Arbeitslosen haben
keine abgeschlossene
Berufsausbildung.
- Sicherung Fachkräftebedarf
und Strukturwandel sind
wichtige Zukunftsaufgaben.
- Niedrigster Anteil
erwerbstätiger Frauen, aber
Teilzeitquote und Anteil Frauen
mit ausschließlich gering-
fügiger Beschäftigung hoch.



Arbeitskammer des Saarlandes
beraten.bilden.forschen

40.3	Prozent aller svp. Beschäftigten in SLS arbeiten im Produzierenden Gewerbe (Saar: 31,8 %)
21.3	Prozent aller svp. Beschäftigten in SLS arbeiten in Handel, Verkehr, Lagerei, Gastgewerbe (Saar: 20,8%)
9.7	Prozent aller svp. Beschäftigten in SLS arbeiten in Unternehmensdienstleistungen (Saar: 15,6 %)
20.7	Prozent aller svp. Beschäftigten in SLS arbeiten in Öffentlichen Dienstleistungen (Saar: 25,3 %)
5.100	Personen arbeiten bei der Dillinger Hütte
6.300	Personen arbeiten bei Ford in Saarlouis
1.200	Personen arbeiten bei Ludwig Schokolade in Fraulautern
1.100	Personen arbeiten bei Nematik in Dillingen



Sehr hoher Industriebesatz, aber Wachstum überdurchschnittlich im Dienstleistungssektor.

Landkreis mit Automotive und Stahl besonders von den aktuellen Herausforderungen betroffen.

Gewerbegebiet Lisdorfer Berg ist eine große Chance.

- **Kulturtourismus und kulturelle Infrastruktur**
- **Projekt „Stark für unsere Region. Deine Fachbetriebe im Landkreis Saarlouis“**

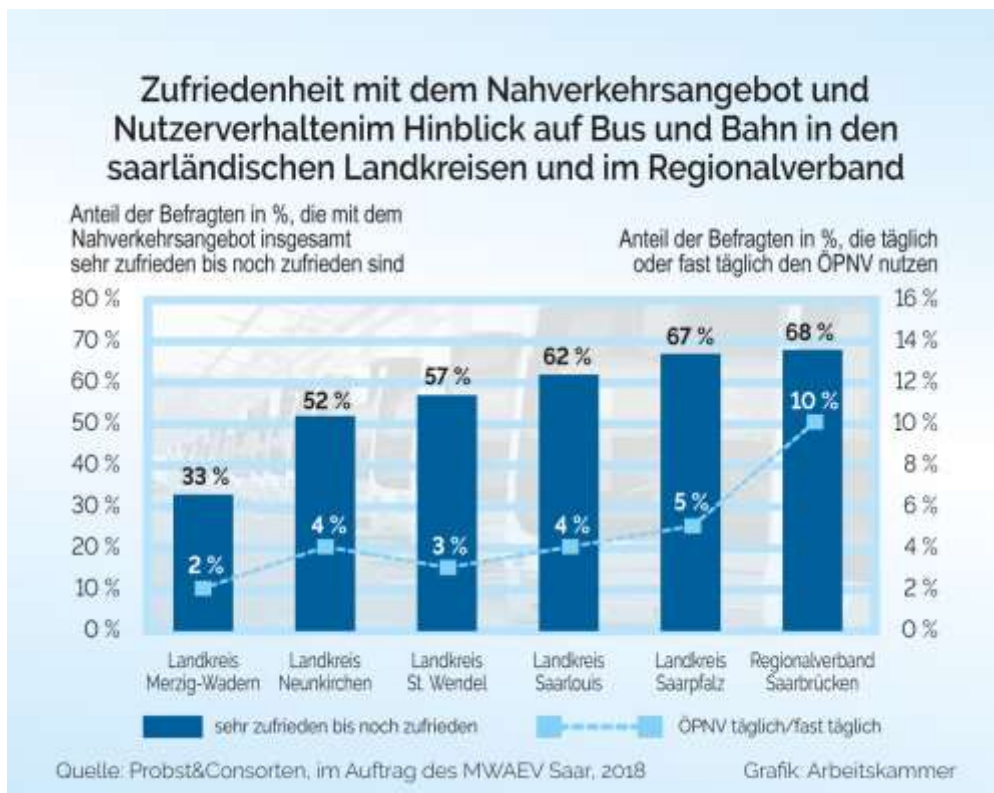
Ausgewählte gesundheitsbezogene Sozialindikatoren im Landkreis Saarlouis

	Krankenstand		Erwerbsminderungsrente ³⁾		Schwerbehindertenquote ⁴⁾	Anteil Pflegebedürftige ⁶⁾
	BKK ¹⁾	Barmer ²⁾	Bestand	Zugang		
Landkreis Saarlouis	6,1	5,5	8,0	13,1	11,9	48
Saarland	5,8	5,6	8,1	12,9	12,3	46
Deutschland	4,7	4,8	9,1	12,6	9,4 ⁵⁾	41

Pflegesituation weist kritische Kennzahlen auf – Pflege gehört auf die Tagesordnung des Landkreises.

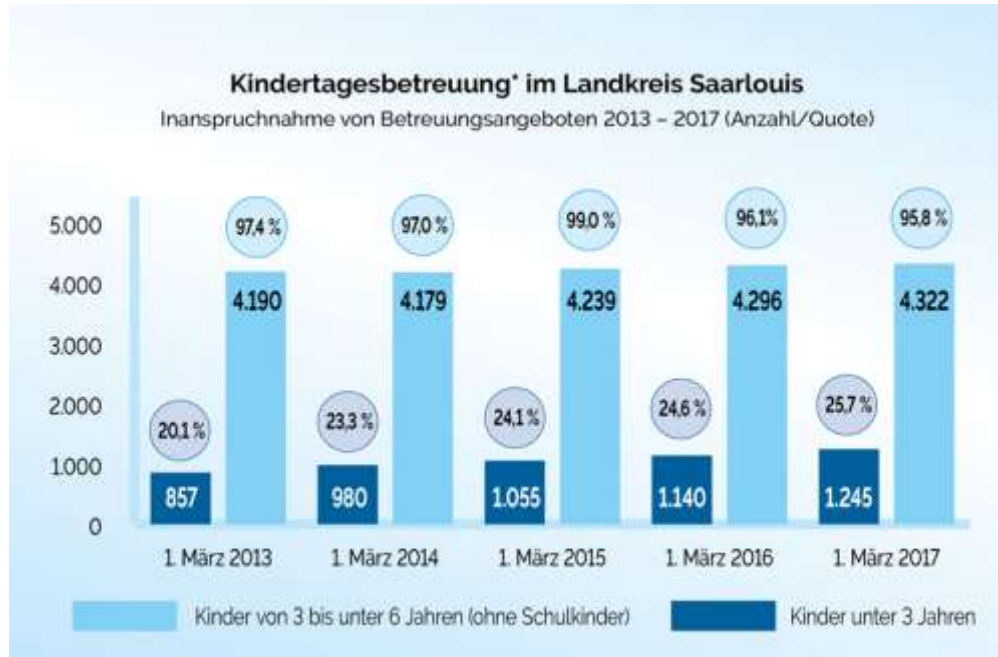
Krankenstand im Landkreis auf mittlerem Niveau – Krankheitsdauer aber auf Grund hoher Kennzahlen bei psychischen Diagnosen und des Bewegungsapparates länger.

- **Demenz-Verein Saarlouis/Landesfachstelle Demenz als regionales Leuchtturmprojekt**
- **Kommunale Stelle „Besser leben im Alter durch Technik“**



- **Das Engagement für das eigene kommunale Verkehrsunternehmen hat sich ausgezahlt.**
- **Jetzt gilt es, die noch „weißen Flecken“ im Liniennetz zu bearbeiten.**

- Gutes Nahverkehrsangebot – seit dem 1.1.2019 bedienen die KVS den gesamten Kreis.
- Hohe Zufriedenheit der Nutzer – besonders mit der Freundlichkeit der Beschäftigten.
- Defizite am Wochenende, im Verkehr an der östlichen Landkreisgrenze sowie bei der Anbindung der Gewerbe- und Industriegebiete – dort wurde stark auf den Verkehrsträger Auto gesetzt.



- Der Kreis hat den U3-Ausbau kontinuierlich vorangetrieben.
 - U3-Versorgungsquote von 25,7 % aber nur durchschnittlich.
 - Weiterer Ausbau notwendig, steigende Geburtenzahlen und wachsender Bedarf.
 - Versorgungsquote der 3- bis 6-Jährigen bei 95,8 % – Quote von 98 % wird angestrebt.
- **Mittel aus dem Ü3-Sofortprogramm des Landes sowie aus dem 4. Bundesprogramm zur Kinderbetreuungsfinanzierung werden genutzt.**
 - **Vielfältige Kita-Landschaft: Kita Kinderland, Kita „Kleine Hüttenbären“; Inklusive Kinderkrippe soll 2019 öffnen.**
 - **Bewerbung beim Bundesprogramm „ProKindertagespflege“.**